

# Regione urbana milanese



**Regione urbana milanese**

**Provincia di Milano**



**Regione urbana milanese**

**Provincia di Milano**

**Milano**

A satellite-style map of the Milan region in Italy. The map shows a mix of green fields, brownish-grey urban areas, and dark blue water bodies. A blue outline delineates the boundaries of the Province of Milan. Within this outline, a smaller, more irregular blue outline marks the urban area of Milan. The text labels are in white, bold font, positioned over the map.



## Milano

**181,77** Km<sup>2</sup>

**1.306.561** abitanti

**7.188** abitanti/Km<sup>2</sup>



## Provincia

**1.575** Km<sup>2</sup>

**3.135.769** abitanti

**1.991** abitanti/Km<sup>2</sup>

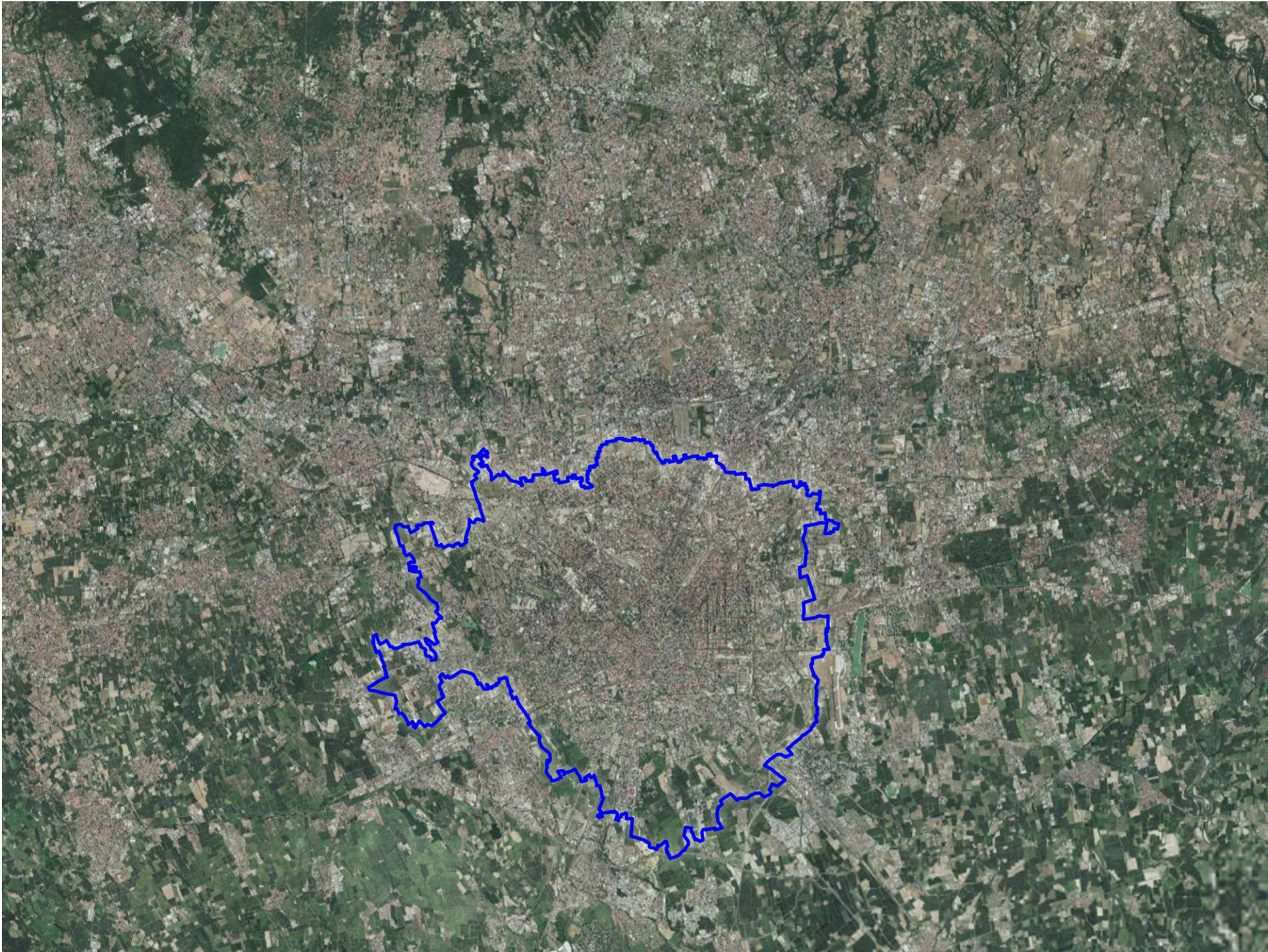
1/9 di territorio

1/2 degli abitanti

3,5 volte la densità



**Milano**



## Su cosa governa il PGT?

Sul territorio di Milano 181,77 Km<sup>2</sup>  
ma **NON** sui parchi regionali - 44,9 Km<sup>2</sup>  
e **NON** sui provvedimenti in itinere - 23,4 Km<sup>2</sup>  
**SOLO** su 113,47 Km<sup>2</sup>

